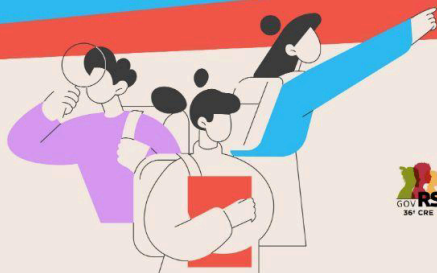


8º MoEduCiTec

Mostra Interativa da Produção Estudantil
em Educação Científica e Tecnológica
O Protagonismo Estudantil em Foco

II Mostra de Extensão Unijui



27/09/2024 | Campus Ijuí



DA CAPTURA À EXTINÇÃO : CONSEQUÊNCIAS DO TRÁFICO DE ANIMAIS SILVESTRES

Nathany Bibiana Pereira dos Santos¹
Priscila Krüger Grams²
Bianca Callegaro Barboza³
Carine Fantinelli Freitas Kremer⁴

Instituição: Escola Estadual de Ensino Médio Otávio Caruso Brochado da Rocha

Modalidade: Relato de Pesquisa

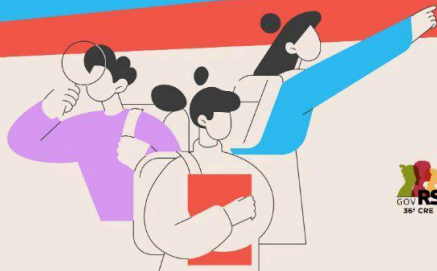
Eixo Temático: Ciências da Natureza e suas Tecnologias;

¹ Estudante de Ensino Médio da rede pública estadual, nathany-santos@educar.rs.gov.br

² Estudante de Ensino Médio da rede pública estadual, priscila-kgrams@educar.rs.gov.br

³ Estudante de Ensino Médio da rede pública estadual, bianca-cbarboza@educar.rs.gov.br

⁴ Professora de Ensino Médio da rede pública estadual, carine-ffreitas@educar.rs.gov.br



1. Introdução:

Compreender como o tráfico de animais afeta tanto a natureza quanto ao animal capturado, as doenças transmitidas por eles, os principais animais com risco de extinção e a importância de combater essa rede clandestina de animais. É importante salientar que o tráfico de animais silvestres contribui bastante para o desequilíbrio ecológico, vários animais são retirados dos seus habitats naturais, havendo uma perda considerável na biodiversidade brasileira, e o que é pior, muitos animais não sobrevivem durante o transporte, outros não se adaptam à “prisão” que o homem lhes impõe.

Segundo a World Animal Protection: O comércio ilegal de animais silvestres é o terceiro maior do mundo, ficando atrás somente do tráfico de drogas e armas, que, além de prejudicar o ecossistema também pode prejudicar a saúde humana, pois muitos animais silvestres são hospedeiros de vírus que causam doenças em humanos.

Segundo o Portal de Educação Ambiental: O tráfico de animais, além de contribuir para a extinção de inúmeras espécies, contribui para o desequilíbrio ecológico, causando mudanças na cadeia alimentar dos habitats de onde foram retirados.

Com base nisso é importante ressaltar que o tráfico de animais silvestres é uma grave ameaça à biodiversidade, sendo a terceira maior atividade ilícita do mundo. Este crime não apenas coloca em risco a sobrevivência de diversas espécies, mas também gera impactos éticos, ecológicos e de bem-estar animal. Por isso e por outros motivos deve-se uma ação imediata contra o tráfico de animais.

2. Procedimentos Metodológico:

Essa pesquisa será embasada em forma qualitativa que não se pode mensurar apenas com números e dados obtidos por questionário. É uma pesquisa focada em entender aspectos mais subjetivos, como comportamentos, ideias, pontos de vista, entre outros. Usaremos essas fontes como nosso campo de pesquisa: livros, revistas e artigos e sites da Internet para realizar esse trabalho.

3. Resultados e Discussões

A retirada constante de animais de uma mesma espécie pode levar a extinções locais ou totais, além de afetar outras espécies com as quais ela se relaciona. A redução das populações de animais de uma mesma espécie também é um fator favorável à extinção pelo fato de facilitar o cruzamento entre parentes, o que empobrece a diversidade genética e dificulta a adaptação dos animais às mudanças ambientais. O tráfico de animais contribui para o desequilíbrio ecológico, causando mudanças na cadeia alimentar dos habitats em que foram retirados. Além disso, o tráfico de animais reduz consideravelmente a biodiversidade de um determinado ambiente. Outras consequências ambientais geradas



pelo tráfico de animais incluem a introdução de espécies exóticas, a disseminação de doenças e a interrupção de processos ecossistêmicos e serviços ecológicos como a polinização, a dispersão das sementes, o controle populacional de outros animais, e, em médio e longo prazos, a extinção das espécies sobre-explotadas. Dentre essas questões, se destacam os problemas decorrentes das invasões biológicas, que são uma das grandes preocupações ambientais e ameaça primária à biodiversidade global.

O animal silvestre vítima do tráfico é tratado como mercadoria, sofre maus-tratos, fome, sede, frio, vive em condições degradantes e o processo de comercialização é desrespeitoso e cruel, desde a captura, com técnicas e armadilhas, que podem ferir o animal, até o manejo inadequado e transporte em gaiolas apertadas, que podem levar o animal à morte. Além disso, muitos animais são retirados de seu habitat ainda filhotes, e acabam morrendo, pois não têm condições de sobreviver longe de suas mães, que muitas vezes também são mortas por não apresentarem valor comercial.

O tráfico de fauna está relacionado com diferentes desejos e interesses por animais silvestres. Entre as principais finalidades desse mercado estão: Animais silvestres como bichos de estimação: comumente aves canoras, papagaios, primatas e répteis (cobras e lagartos); Uso de partes do animal: (penas, ossos, pele, carne e crânios) como para medicina tradicional, gastronomia de luxo e troféus de caça; Colecionadores particulares: pessoas que buscam animais raros para ter em casa como símbolo de status.

4. Conclusão

A melhor maneira de combater o tráfico de animais silvestres é desestimulando essa prática ilegal, ou seja, sensibilizando as pessoas, por meio da Educação Ambiental, a respeito dos danos irreparáveis que esse comércio ilegal pode causar à biodiversidade, além da fiscalização intensa e contínua dos órgãos competentes. O tráfico de animais silvestres é um crime hediondo que precisa ser combatido. A sociedade, as autoridades e os cidadãos devem unir forças para proteger a biodiversidade e garantir um futuro mais sustentável para todos.

O tráfico de animais, além de contribuir para a extinção de inúmeras espécies, contribui para o desequilíbrio ecológico, causando mudanças na cadeia alimentar dos habitats de onde foram retirados. Além disso, os animais silvestres quando não estão em seus habitats naturais, se tornam extremamente estressados e infelizes, podem ocasionar ferimentos por mordeduras e garras nas pessoas, além de transmitir inúmeras doenças aos seres humanos e animais domésticos. O lugar de um animal silvestre é na natureza!

8º MoEduCiTec

Mostra Interativa da Produção Estudantil
em Educação Científica e Tecnológica
O Protagonismo Estudantil em Foco

II Mostra de Extensão Unijui



27/09/2024 | Campus Ijuí



5. Referências

<https://semil.sp.gov.br/educacaoambiental/2023/10>

<https://brasilescola.uol.com.br/geografia/trafico-animais.htm>

<https://souamigodafauna.com.br/como-o-trafico-de-animais-pode-provocar-a-proxima-pan-demia/>

<https://crmvms.org.br/trafico-de-animais-silvestres>